

بسمه تعالی

تاریخ امتحان: ۱۳۹۴/۳/۴

اداره سنجش آموزش و پرورش استان مازندران

نام:

ساعت شروع: ۸ صبح

سئوالات ارزشیابی هماهنگ استانی پایه هفتم

نام خانوادگی:

مدت امتحان: ۷۵ دقیقه

درس: علوم تجربی ویژه مدارس سمپاد

نام پدر:

تعداد کل سئوالات: ۲۷ تعداد کل صفحه: ۴

خرداد ۱۳۹۴ (صبح)

شماره کلاس:

یادآوری: دانش آموزان عزیز اسئوالات در بخش های شیمی، فیزیک و زیست شناسی می باشد. آنها را به دقت بخوانید و پاسخ را با حوصله در همین برگه بنویسید.

سئوالات بخش شیمی علوم تجربی هفتم

بارم

۱- به سئوالات صحیح زیر با علامت (ص) و سئوالات غلط را با (غ) مشخص کنید.

.۲۵

(الف) اتانول در آب حل می شود ولی گوگرد در آب حل نمی شود. ()

.۲۵

(ب) بیش تر فلزها در طبیعت به صورت سنگ معدن وجود دارند. ()

۲- سئوال زیر را با استفاده از کلمه ی مناسب کامل کنید.

.۲۵

هر قدر یک فلز واکنش پذیر تر باشد، استخراج آن..... خواهد بود. (سخت تر - راحت تر)

۳- به سئوال چهار گزینه ای زیر پاسخ دهید.

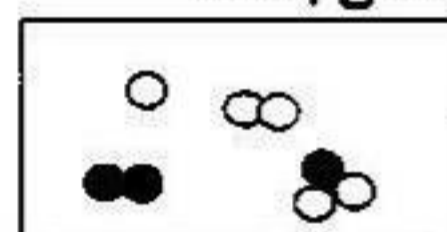
.۲۵

کدام یک از نظر انواع اتم ، متنوع تر از بقیه می باشد؟

 (د) فولاد (ج) اکسیژن (ب) گوگرد (الف) مس

۴- شکل زیر نشان دهنده ی کدام یک از حالت های عنصر، ترکیب خالص و یا یک مخلوط می باشد؟

.۲۵



۵- به چه علت به کربن مغز مداد، خاک رس اضافه می کنند؟

.۲۵

۶- اگر کربن دارای ۶ الکترون ، ۶ پروتون و ۶ نوترون باشد و اتم اکسیژن هر کدام از ریز ذره هایش ۸ باشد. آنگاه مولکول کربن دی اکسید مجموعاً چند ریز ذره ی سازنده خواهد داشت؟

.۵

۷- با توجه به نظر اتمی دموکریت و دالتون به سئوالات زیر پاسخ دهید

(الف) شباهت نظریات این دو دانشمند چه بوده است؟ (۲ مورد)

۱

(ب) آیا با توجه به نظر دالتون در مورد اتمها می توان علت جذب کاغذ به بادکنک مالش داده شده به موی سر را توجیه کرد؟ دلیل بیاورید

۳

جمع نمره ی این صفحه

صفحه ۱

ادامه ی سئوال صفحه ی بعد

بسمه تعالی

تاریخ امتحان: ۱۳۹۴/۳/۴

اداره سنجش آموزش و پرورش استان مازندران

نام:

ساعت شروع: ۸ صبح

سئوالات ارزشیابی هماهنگ استانی پایه هفتم

نام خانوادگی:

مدت امتحان: ۷۵ دقیقه

درس: علوم تجربی ویژه مدارس سمپاد

نام پدر:

تعداد کل سئوالات: ۲۷ تعداد کل صفحه: ۴

خرداد ۱۳۹۴ (صبح)

شماره کلاس:

بارم	سئوالات بخش فیزیک علوم تجربی هفتم
	۸- به سئوالات صحیح زیر با علامت (ص) و سئوالات غلط را با (غ) مشخص کنید.
.۲۵	الف) با دادن گرمای یکسان، دمای آب دیرتر از دمای روغن تغییر می کند. ()
.۲۵	ب) چگالی یک لیوان آب جوش بیشتر از چگالی یک قطره آب سرد است. ()
	۹- به سئوالات چهار گزینه ای زیر پاسخ دهید.
	۹-۱) کدام انرژی از نظر تجدید پذیر بودن و یا تجدید ناپذیر بودن با بقیه فرق دارد؟
.۲۵	الف) سوخت های گیاهی ب) زمین گرمایی ج) سوخت های فسیلی د) برق آبی
	۹-۲) جرم جسمی $kg \frac{2}{160}$ است. دقت اندازه گیری چند گرم است؟
.۲۵	الف) ۱ ب) $\frac{1}{160}$ ج) $\frac{1}{16}$ د) ۱۰
	۱۰- توپی به جرم ۶۰۰ گرم را از ارتفاع $\frac{1}{5}$ متری از سطح زمین رها می کنیم، اگر توپ پس از برخورد با زمین تا ارتفاع ۲۰ سانتی متر برگردد. چقدر انرژی توپ تلف شده است؟ ($g=10$)
۱/۲۵	
	۱۱- شخصی، جسمی را با سرعت ثابت ۵ متر بر ثانیه، ۶ متر بر روی زمین می کشد. اگر نیروی اصطکاک بین زمین و جسم ۴ نیوتن باشد، کاری که این شخص روی جسم انجام می دهد چند ژول است؟
.۷۵	
	۱۲- مراحل تولید زیست گاز چگونه است؟
.۷۵	
	۱۳- درد و ظرف یکسان به رنگ سیاه و نقره ای مقدار برابر آب جوش می ریزیم، پس از مدتی، دماسنجی درون آنها قرار می دهیم. به نظر شما کدام دماسنج عدد کم تری را نشان می دهد؟ دلیل بیاورید.
.۷۵	
۱	
	۱۴- اگر شعله گرما را همزمان از پایین مجموعه قطعه ۱ و ۲ روشن کنیم، نقطه A در کدام قطعه زودتر گرم می شود؟ دلیل چیست.
۵/۵	صفحه ی شماره ی (۲) جمع نمره ی این صفحه

بسمه تعالی

تاریخ امتحان: ۱۳۹۴/۳/۴

اداره سنجش آموزش و پرورش استان مازندران

نام:

ساعت شروع: ۸ صبح

سئوالات ارزشیابی هماهنگ استانی پایه هفتم

نام خانوادگی:

مدت امتحان: ۷۵ دقیقه

درس: علوم تجربی ویژه مدارس سمپاد

نام پدر:

تعداد کل سئوالات: ۲۷ تعداد کل صفحه: ۴

خرداد ۱۳۹۴ (صبح)

شماره کلاس:

ادامه سئوالات بخش زیست و زمین شناسی

بارم

۲۱- احتمال ذخیره کدام دسته از ویتامین ها در بدن بیشتر است؟ (محلول در چربی یا محلول در آب) /۲۵

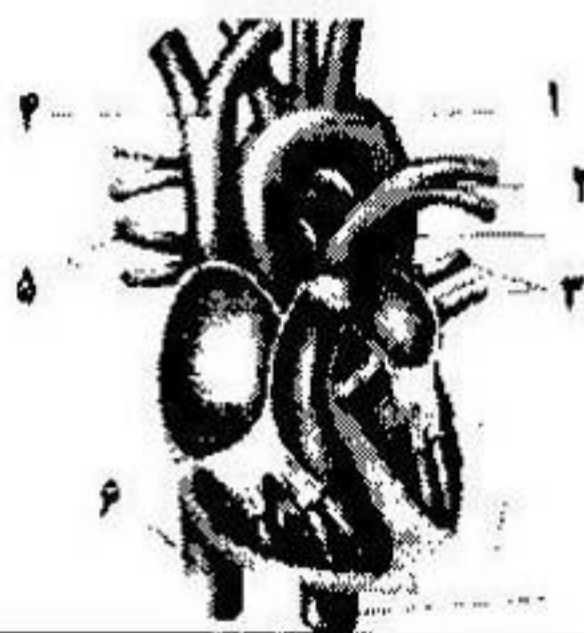
۲۲- شخصی کیسه صفرایش برداشته شده است. این شخص باید کدام گروه از مواد مغذی را کمتر مصرف کند؟ /۵

۲۳- وظیفه اپی گلوت در موقع گوارش غذا چیست؟ /۵

۲۴- مکان و نقش اسفنکتر پیلور در دستگاه گوارش چه می باشد؟ /۵

۲۵- در انقباض دهلیزها وضع دریچه های دولختی از نظر باز و بسته بودن چگونه است؟ /۲۵

۲۶- با توجه به شکل پاسخ دهید. (با عدد نشان دهید) /۷۵



الف) بزرگ سیاهرگی که خون تصفیه شده از سمت کلیه به درون آن می آید؟

ب) سرخرگ ششی کدام است؟

ج) از بین رگ شماره (۱) و شماره (۴) کدام اکسیژن بیشتری دارد؟

۲۷- در موقع دم و بازدم قرا رگیری پرده دیافراگم چگونه است؟ /۵

موفق باشید

نمره آزمون کتبی

نمره آزمون عملکردی

مجموع نمرات

۱۵